

Le Conseil en Énergie Partagé



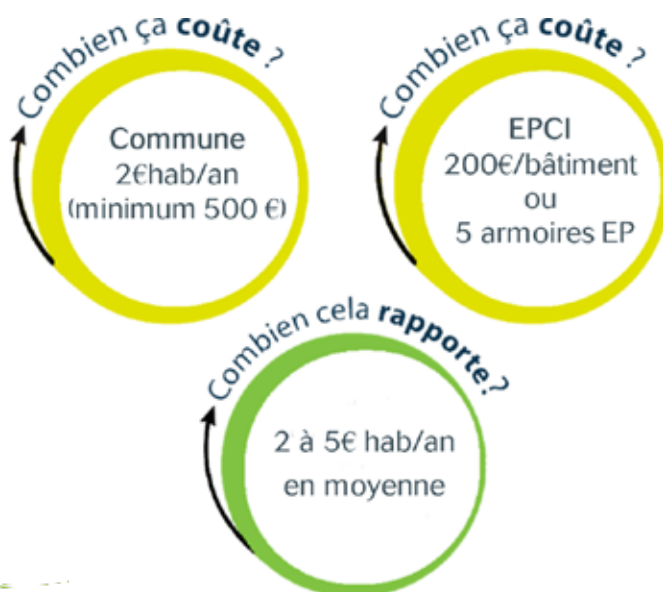
Face aux défis énergétique et climatique, le SDEM50 a souhaité s'engager auprès des collectivités adhérentes afin de les aider à maîtriser leur consommation et à limiter leur impact environnemental.

LE «CONSEIL EN ÉNERGIE PARTAGÉ», une solution pour les petites et moyennes collectivités :

Le CEP est un service de proximité qui propose de mutualiser les compétences d'un technicien énergie entre plusieurs collectivités.

LE CONSEILLER CEP :

- ▶ Réalise un bilan énergétique de la collectivité sur l'ensemble de son patrimoine (bâti, éclairage public, véhicules) et propose des pistes de réduction des dépenses.
- ▶ Assure un suivi énergétique personnalisé sur 3 ans (analyse des dérives, suivi des préconisations, remise d'un bilan annuel).
- ▶ Apporte un appui technique sur les projets de rénovation et de construction de la collectivité.
- ▶ Sensibilise les élus et les utilisateurs des bâtiments publics sur les questions d'énergie.





Exemples d'actions

Lingreville 951 habitants

MAIRIE



Installation de robinets thermostatiques sur les radiateurs.
Mise en place d'une isolation dans les combles.

	3 ^{ème} année
kWh économisés/an	15 187kWh
€ économisés/an	1470 €
CO2 évités/an	4 tonnes



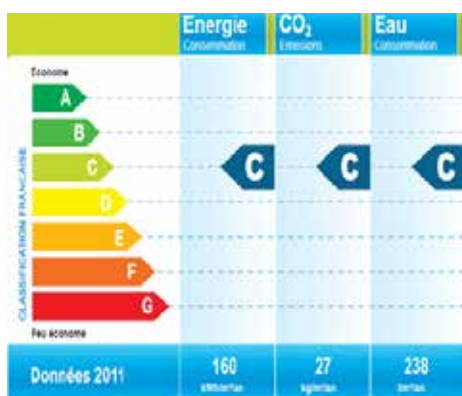
Optimisation de la température de consigne avec un réduit en période nocturne.

	3 ^{ème} année
kWh potentiellement économisés/an	6 400kWh/an
Économie potentielle /an	625 €/an
CO2 potentiellement évités/an	1.9T
Investissement	1500 €



Après 3 années de CEP

- ▶ 29 164 kWh/an économisés soit 31 kWh/hab/an
- ▶ 2181 €/an économisés soit 2,29 €/hab/an
- ▶ 6,2 tonnes de CO2 soit 6,6 kg/hab/an





Exemples d'actions

Blainville sur Mer

1 632 habitants

ACTION 1 : février 2012

Installation d'un chauffage central sur la salle de restauration en se raccordant sur une chaudière existante.

Optimisation de la régulation



	3^{ème} année
kWh potentiellement économisés/an	25 491 kWh/an
Économie potentielle /an	3 576 €/an
CO2 potentiellement évités/an	4.6 T
Investissement	5 980 €



ACTION 2 : en 2013

Changement de luminaires avec ballasts électroniques.

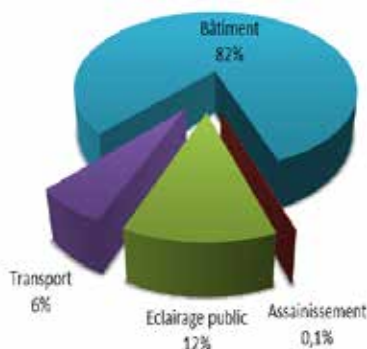
Installation d'horloges astronomiques.

Optimisation des horaires d'extinction.



	3^{ème} année
kWh potentiellement économisés/an	11 351 kWh/an
Économie potentielle /an	1 243 €/an
Investissement après déduction aide ADEME	15 580 €

Consommations



Après 3 années de CEP

- ▶ 130 832 kWh/an économisés, soit 80 kWh/hab/an
- ▶ 12 897 € économisés soit 7,9 € /hab/an
- ▶ 26,2 tonnes de CO₂, soit 16 kg/hab





Exemples d'actions

St Hilaire du Harcouët

3 969 habitants

ACTION 1 : Réalisée en 2011

Optimisation du fonctionnement de l'éclairage public et réduction des puissances des lampes.

	3 ^{ème} année
kWh économisés/an	250 000 kWh
€ économisés/an	32 000 €
CO ₂ évités/an	21 tonnes

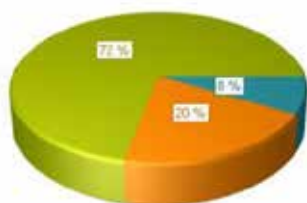
ACTION 2 : Depuis 2006

Amélioration de la régulation de chauffage du musée et conservatoire de musique la Verrière.

	3 ^{ème} année
kWh économisés/an	210 000 kWh/an
€ économisés /an	15 000 €/an
CO ₂ potentiellement évités/an	50 T

Après 3 années de CEP

- ▶ 533 600 kWh/an économisés
soit 134 kWh/hab/an
- ▶ 53 800 € /an économisés
soit 13,5 € /hab/an
- ▶ 87,3 tonnes de CO₂
soit 22 kg/hab/an



Patinoire : 72 % Eclairage : 20 %
Vehicule : 8 %





Exemples d'actions

Le Chefresne

307 habitants



ACTION 1 : Réalisée en 2012

Optimisation de la régulation de chauffage pour la mairie avec une réduction des températures en période d'inoccupation.

	2ème année
kWh économisés/an	2 390 kWh/an
€ économisés/an	645 €

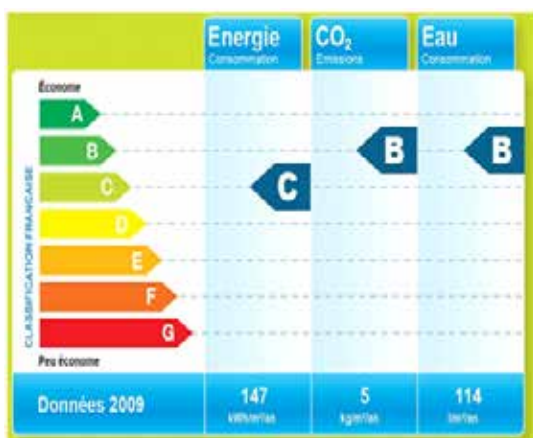
ACTION 2 : Réalisée en 2011

Mise en place d'une horloge astronomique sur une armoire d'éclairage public + optimisation des horaires d'extinction.

	2ème année
kWh économisés/an	1 660 kWh/an
€ économisés/an	450 €

Après 3 années de CEP

- ▶ 4 050 kWh/an économisés soit 13,2 kWh/hab/an
- ▶ 1 186 €/an économisés soit 3,86 €/hab/an
- ▶ 0,753 tonnes de CO2 soit 2,45 kg/hab/an





Exemples d'actions

St James

2 718 habitants

ACTION 1 : Réalisée en 2013

Correction d'une anomalie du relevé de compteur de feux tricolores engendrant une surfacturation de 7 000 € par an.

Investissement	0 €
kWh économisés/an	0 kWh
Remboursement du trop versé	31 000 €
CO ₂ évités/an	0 tonne



ACTION 2 : Réalisée en 2011

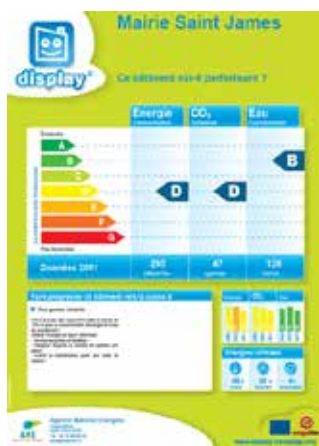
Optimisation tarifaire de la puissance souscrite du Parc des Sports et loisirs et de l'Espace Le Conquérant

kWh économisés/an	0 kWh
€ économisés/an	1 930 €
CO ₂ évités/an	0 tonne

ACTION 3 : Réalisée en 2013

Effacement d'un réseau d'éclairage public, modernisation de points lumineux et mise en place d'une plage d'extinction des feux.

kWh économisés/an	76 300 kWh
€ économisés/an	9 350 €
CO ₂ évités/an	6,4 tonnes



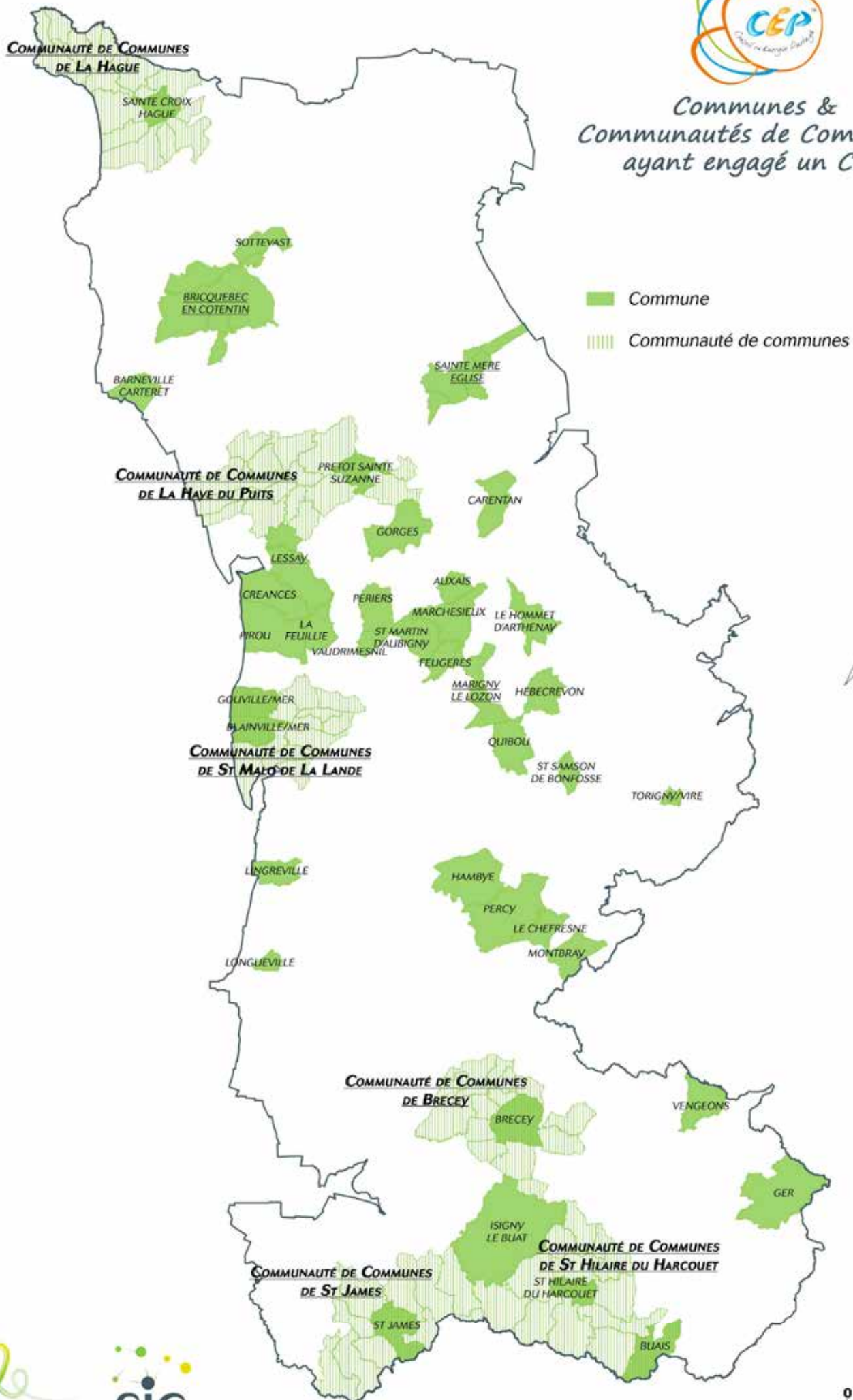
Après 3 années de CEP

- ▶ 77 030 kWh/an économisés soit 28,34 kWh/hab/an
- ▶ 12 930 € économisés (sans compter les 31000 des feux tricolores) soit 4,75 €/hab/an
- ▶ 6,5 tonnes de CO₂ /an soit 2,37 kg/hab/an





Communes & Communautés de Communes ayant engagé un CEP



**Vous souhaitez réaliser des économies
d'énergies sur votre commune ?**

N'hésitez pas à contacter le Sdem50.



Julie COULHON

Responsable du service Énergies

02 33 77 18 95

julie.coulhon@sdem50.fr



Syndicat Départemental d'Énergies de la Manche

Rond-point de la Liberté - 50000 SAINT LO

02 33 77 18 95

sdem@sdem50.fr