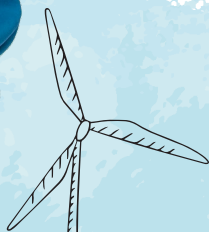
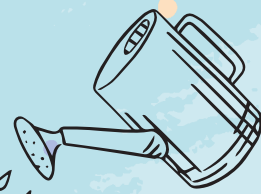


el
sdem50

Les écogestes, un jeu d'enfants!



PROGRAMME
ACTEE

Financer et accompagner la
rénovation énergétique des
bâtiments publics

JNCCR
territoire
d'énergie

WATTY

sdem50

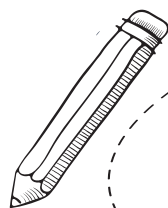
Le SDEM50 propose à ses communes adhérentes, **en priorité celles engagées dans un Conseil en Énergie Partagé (CEP)**, de bénéficier d'animations «WATTY à l'école», auprès de ses scolaires.



«Watty à l'école» est un programme de sensibilisation des élèves des écoles maternelles et élémentaires, aux économies d'eau et d'énergie, labellisé par le **Ministère de la Transition Écologique et Solidaire** dans le cadre des Certificats d'Économies d'Énergie (CEE).



Ce programme est porté et conçu par Eco CO2, une éco-entreprise, du secteur de l'économie sociale et solidaire.



Rendre les élèves acteurs de la maîtrise de la demande en énergie, à l'école & à la maison !



Atelier de sensibilisation générale aux économies d'énergie.

1



Maternelles
Atelier sur le thème de l'éclairage.
Primaires
Atelier sur le thème du chauffage et de la climatisation.

2



Atelier sur le thème de l'eau avec démonstration du kit econEAUme.

3



Prévoir 3 créneaux d'1h30 par animation (un atelier par trimestre)



CONTACTER L'ANIMATRICE

ADÈLE COUPÉ

06 17 40 76 97

adele.coupe@sdem50.fr



Syndicat Départemental d'Énergies de la Manche (SDEM50)
CS 32708 -11 rue Dame Denise 50008 SAINT-LÔ | 02 33 77 18 95 | sdem@sdem50.fr
www.sdem50.fr | [@sdem50](https://www.facebook.com/sdem50) | [@sdem_50](https://www.instagram.com/sdem_50) | [in@SDEM50](https://www.linkedin.com/company/sdem50)